



ET SI J'ACCOMPAGNAIS ?

Bienvenue à l'atelier n°1

1 - INTRODUCTION



Hub pour l'Inclusion Numérique en Auvergne-Rhône-Alpes

4 MISSIONS



Parcours de formation hybride
Plateforme d'apprentissage



Cartographie
régionale des lieux de médiation numérique



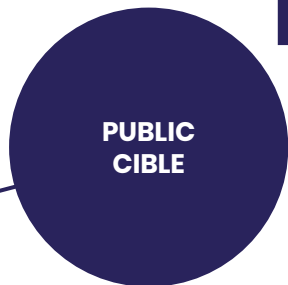
La boîte à financement



Événements
Numérique inclusif

OBJECTIF : Mettre en relation les publics et les aidant·es afin de **définir des parcours de formation prioritaires pour les aidant·es adaptés aux besoins.**

LES PUBLICS EN DIFFICULTÉ



Quels besoins d'accompagnement ?



Quelles compétences numériques spécifiques ?



Quelles compétences numériques spécifiques ?



CEUX QUI ACCOMPAGNENT LES PUBLICS EN DIFFICULTÉ

Médiation Numérique

Acteurs Culturels et Sociaux

Maison de Service au Public

Travail Social

Entreprises

Services déconcentrés de l'État

Collectivités Territoriales

LA FORMATION

AUTO-EVALUATION PARTICIPANT

Évaluation des compétences en ligne via le PIX

30 minutes

ATELIER COLLABORATIF 1

> Découvrir les enjeux de l'accompagnement numérique

½ journée

MODULES EN LIGNE

Pourquoi et comment accompagner son public à :

- Gérer son identité numérique
- Gérer sa messagerie en ligne
- S'authentifier avec France Connect sur les services en ligne
- Premier pas pour une démarche en ligne

4 x 20 minutes

ATELIER COLLABORATIF 2

> Passer à l'action et accompagner son public

½ journée

ÉVALUATION DU PARCOURS

Évaluation du parcours en ligne par les participants

30 minutes

SUIVI, ÉCHANGES ET ENTRAIDE AU SEIN DU GROUPE VIA LA PLATEFORME D'APPRENTISSAGE

**2 – FAIRE LE POINT
SUR LES USAGES
NUMÉRIQUES
DES PUBLICS**

Kahoot!

- › Se connecter sur kahoot.it
- › Entrer le code PIN
- › Renseigner son nom
- › **Répondre aux questions en cliquant sur le carré de couleur correspondant à la réponse choisie**

LES POINTS IMPORTANTS

**LA RELATION
AU NUMÉRIQUE
DE SON PUBLIC**

**Appui
de son
entourage**

**LES MOYENS
MATÉRIELS
DE SON PUBLIC**

**LES COMPÉTENCES
NUMÉRIQUES
DÉJÀ MAÎTRISÉES
PAR SON PUBLIC**

3 - À LA PLACE DE ...
SAVOIR ORIENTER
UN·E USAGER
VERS LE·LA BON·NE
INTERLOCUTEUR·TRICE

**Se mettre dans la peau
de 5 professionnel·les
et faites un choix
d'accompagnement
pour chacune
des situations suivantes**

OBJECTIFS :

- Cerner **les différentes stratégies d'accompagnement** possibles
- Savoir **quelle stratégie adopter en fonction d'une situation et de son contexte professionnel**

SITUATION N°1

Impossible pour Geneviève, 97 ans, de mettre à jour son dossier APA qui finance son EHPAD. Elle ne déclare plus ses impôts. car elle n'a pas d'adresse email. Sa fille, Martine n'en a pas non plus et vient vous voir.

Quelle stratégie d'accompagnement allez-vous adopter ?

SITUATION N°2

Ali possède uniquement un téléphone portable et ne maîtrise pas la langue française à l'écrit. Il a été victime d'une arnaque de 1500€ par un tiers de confiance. L'accès à son compte bancaire a été suspendu par sa banque pour résoudre la dette. La seule solution qu'il a trouvée, obtenir un nouveau compte bancaire temporaire pour pouvoir percevoir sa pension retraite. Il achète une carte "Banque en ligne" activable sur Internet chez un buraliste.

Quelle stratégie d'accompagnement allez-vous adopter ?

SITUATION N°3

Ayant besoin d'une voiture, Monique en achète une d'occasion sur leboncoin. La transaction se passe normalement, Monique est ravie. Une semaine plus tard, un sérieux problème mécanique survient. Elle cherche à contacter le vendeur qui a, bien sûr, disparu du site.

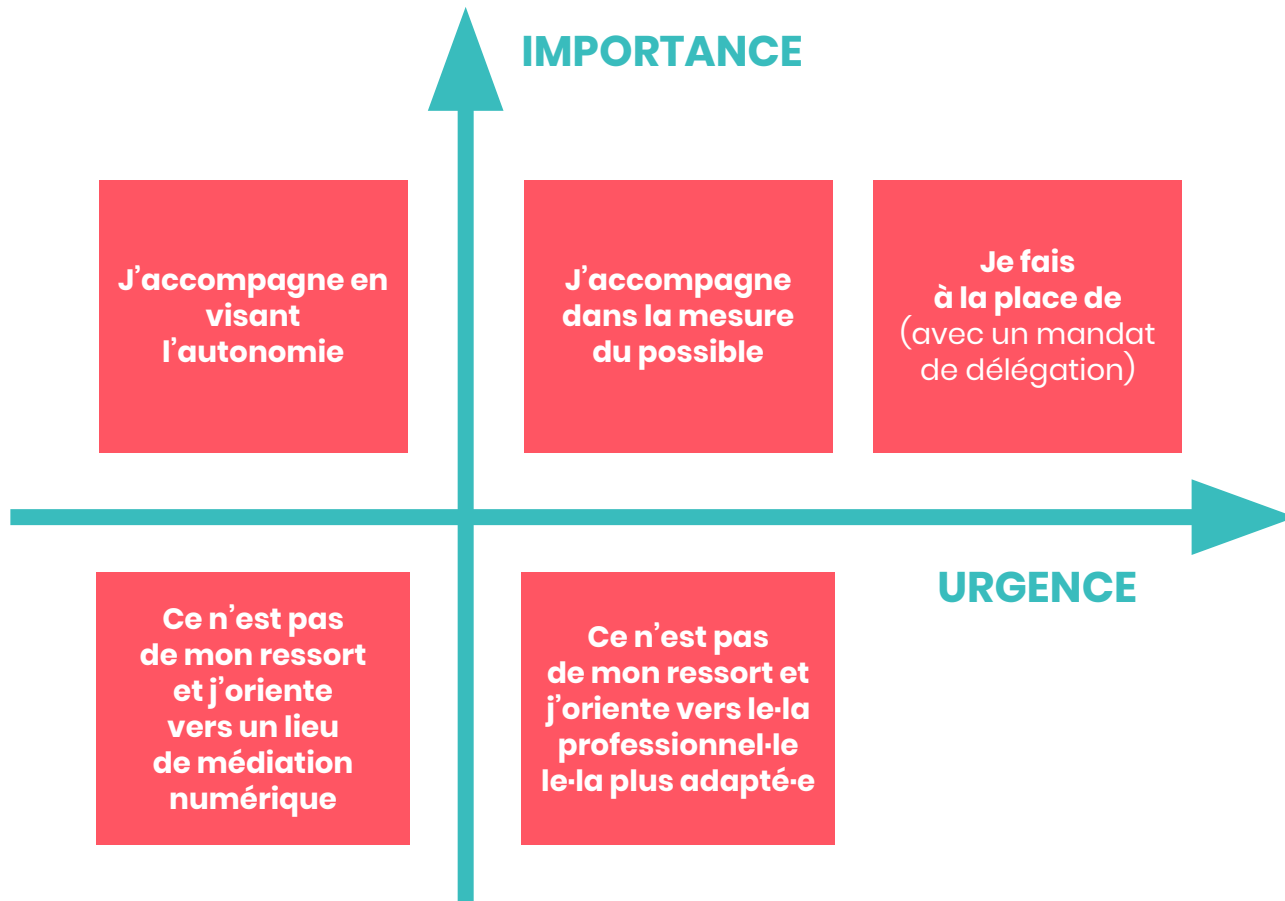
Quelle stratégie d'accompagnement allez-vous adopter ?

SITUATION N°4

Jimmy est un ado décrocheur vivant dans une zone rurale éloignée. Sans possibilité d'aide familiale, il va se retrouver à la rue dans les jours à venir car il ne sait pas comment obtenir les allocations possibles de la CAF.

Quelle stratégie d'accompagnement allez-vous adopter ?

PROPOSITION DE MATRICE DE CHOIX



**4 - Structures
d'accompagnement
du public
et inclusion numérique :
témoignages**



Hub pour l'Inclusion Numérique en Auvergne-Rhône-Alpes

RETOUR SUR LA VIDÉO

2 POINTS
AVEC LESQUELS
JE SUIS D'ACCORD

2 POINTS
AVEC LESQUELS
JE SUIS EN
DÉSACCORD

5 – DÉCOUVRIR LA PLATEFORME DE FORMATION



Accueil



Tableau de bord



Formations



Catalogue

Rechercher



Espace



Romain Barrallon



Et si j'accompagnais ?

ET SI J'ACCOMPAGNAIS ?

À PROPOS

MESSAGES

UTILISATEURS

MODULES & PARCOURS

RÉSULTATS ET STATISTIQUES

PARAMÈTRES

Groupes



Romain Barrallon
Hinaura



LES ÉTAPES :

1. **Créez votre compte** sur la plateforme (via l'email d'invitation)
2. Rejoignez le **parcours** et passez les **différents modules** en ligne avant le deuxième atelier



Romain Barrallon vous invite à rejoindre l'espace de formation

Lundi, Janvier 13, 2020 10:06 CET



Et si j'accompagnais ? no-reply@360learning.com

Destinataire

romain@hinaura.fr



Invitation

Romain Barrallon vous invite à rejoindre
l'espace de formation
Et si j'accompagnais ?

REJOINDRE ET SI J'ACCOMPAGNAIS ?



Bienvenue sur la plateforme de formation en ligne "Et si j'accompagnais ?".


Vous pouvez ici développer vos compétences d'accompagnement des personnes en difficulté avec le numérique.

Cette plateforme est gérée par HINAURA, le hub pour l'inclusion numérique en Auvergne Rhône-Alpes.

Prénom



Nom

Choisir un mot de passe 



C'EST PARTI

DES QUESTIONS ?



Ce document est mis à disposition selon les termes de la Licence Creative Commons