



ET SI J'ACCOMPAGNAIS ?

Bienvenue à l'atelier n°2

OBJECTIF : PASSER À L'ACTION POUR ACCOMPAGNER VOS PUBLICS

- › Faire le point sur l'expérience en ligne
- › Expérimenter l'utilisation des fiches tangibles
- › Identifier les ressources sur mon territoire
- › Découvrir des ressources pour aller plus loin

1 – RETOUR SUR L'EXPÉRIENCE EN LIGNE

Retour sur le test du PIX

Pour les participant-es =
faire le point sur
ses
compétences
numériques

Pour aller plus loin, **prenez**
le PIX complet sur pix.fr

Pour les formateur-trices =
s'adapter aux
besoins des
participant-es

FOIRE AUX SAVOIRS

Vous avez réalisé 4 modules :

- Gérer son identité numérique
- Gérer sa messagerie en ligne
- S'authentifier avec FranceConnect sur les services en ligne
- Premier pas pour une démarche en ligne

Dans ces modules, déterminez...

...ce que
vous avez
compris

...ce que
vous
n'avez pas
compris

2 post-it chacun !

**Formons des groupes
pour résoudre
les incompréhensions !**

2 – UTILISATION DES FICHES TANGIBLES

Jeu de rôle

- 1 accompagné·e
 - 1 aidant·e
- 1 observateur·trice

LES POINTS IMPORTANTS

**LA RELATION
AU NUMÉRIQUE
DE SON PUBLIC**

**Appui
de son
entourage**

**LES MOYENS
MATÉRIELS
DE SON PUBLIC**

**LES COMPÉTENCES
NUMÉRIQUES
DÉJÀ MAÎTRISÉES
PAR SON PUBLIC**

GRILLE D'OBSERVATION

LA RELATION
AU NUMÉRIQUE
DE SON PUBLIC

+ appui de son entourage

LES MOYENS MATÉRIELS
DE SON PUBLIC

LES COMPÉTENCES
NUMÉRIQUES
DÉJÀ MAÎTRISÉES
PAR SON PUBLIC

Pour l'observateur-trice

SITUATION N°1

Impossible pour Geneviève, 97 ans, de mettre à jour son dossier APA qui finance son EHPAD. Elle ne déclare plus ses impôts. car elle n'a pas d'adresse email. Sa fille, Martine n'en a pas non plus et vient vous voir.

Quelle stratégie d'accompagnement allez-vous adopter ?

SITUATION N°2

On a dit à Monique, en recherche active d'emploi depuis plusieurs mois sans résultat, que son image sur les réseaux sociaux nuisait à sa crédibilité professionnelle.

Elle ne comprend pas pourquoi. Perdue, elle vient vous voir pour vous demander conseil.

Quelle stratégie d'accompagnement allez-vous adopter ?

SITUATION N°3

Depuis la dématérialisation des déclarations de revenus pour les impôts, Ali se retrouve coincé. Maîtrisant peu la langue française et n'étant pas à l'aise avec les outils numériques, il vous demande de l'accompagner pour se connecter au site des impôts.

Quelle stratégie d'accompagnement allez-vous adopter ?

SITUATION N°4

Jimmy, un jeune majeur, décrocheur, vivant dans une zone rurale éloignée. Sans possibilité d'aide familiale, il doit rapidement toucher des aides au logement pour ne pas se retrouver à la rue. Il ne sait pas comment s'y prendre. Vous l'accompagnez pour remplir un formulaire en ligne sur le site de la CAF.

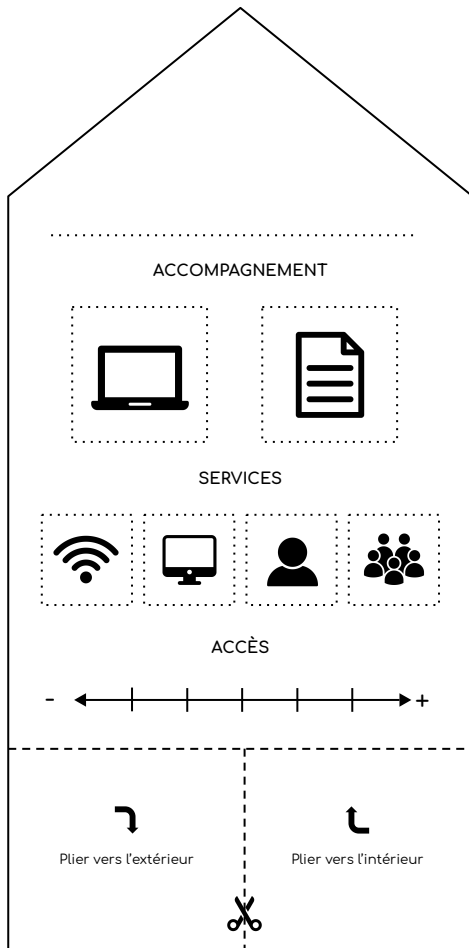
Quelle stratégie d'accompagnement allez-vous adopter ?

**3 - IDENTIFIER
LES RESSOURCES
DE MON TERRITOIRE**

POURQUOI CARTOGRAPHIER LES RESSOURCES DE MON TERRITOIRE ?

- › **Orienter les publics** en fonction de leur besoins et de leurs contraintes
- › **Créer du lien** entre les structures

**Jeu : quelles ressources
sur mon territoire ?**

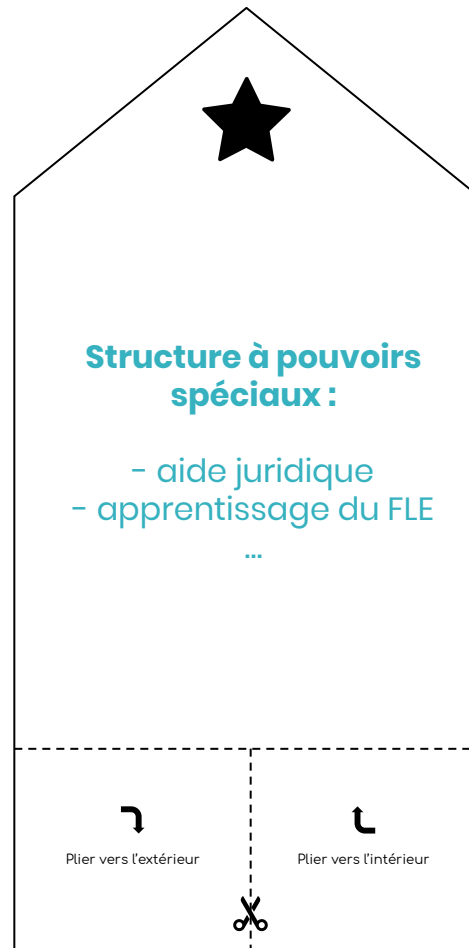


Nom de la structure

Accompagnement aux services numériques
Accompagnement aux services administratifs
(à griser si ça ne correspond pas)

WIFI
Ordinateurs en libre accès
Formations individuelles
Formations en groupe
(à griser si ça ne correspond pas)

Conditions d'accessibilité



4 – POUR ALLER PLUS LOIN

**Connaissez-vous
des ressources, des outils
utiles pour aller plus loin ?**

Quelques exemples :

Le kit inclusion numérique, des outils à destination des aidants pour accompagner les personnes éloignées du numérique



MISSION
SOCIÉTÉ
NUMÉRIQUE

Kit d'intervention rapide

ACCOMPAGNER LES PERSONNES ÉLOIGNÉES DE L'INFORMATIQUE

Ce site a pour objectif de permettre à toute personne, en particulier les non professionnels de la médiation numérique, d'aborder rapidement les principaux enjeux de l'accompagnement des individus en difficulté sur les outils numériques.



Emmaüs Connect, une association avec un catalogue de formation pour aider les acteur-trices de terrain à accompagner les publics les plus en difficultés.



01 80 05 98 80 ✉ standard@emmaus-connect.org

Où nous trouver ? ▾ Ils témoignent Nos Cahiers Newsletter

 **EMMAÛS
CONNECT**

EMMAÛS CONNECT ▾ NOTRE ACTION FORMATIONS AIDANTS **AGIR** ▾

Améliorer vos pratiques
d'accompagnement numérique

Découvrir nos formations

PARLERA, le portail des actions et ressources linguistiques en Auvergne-Rhône-Alpes pour l'orientation des publics pour l'apprentissage du français (FLE) et des savoirs de bases (Illettrisme)



PARLERA.FR LES CENTRES RESSOURCES ▾ ACTUALITÉS ▾ RESSOURCES ▾ TROUVER UNE FORMATION CONTACT 🔍

Portail des actions et ressources linguistiques en Auvergne-Rhône-Alpes

Bienvenue sur le site PARLERA, qui met à la disposition de tous une information actualisée concernant l'apprentissage du français et la lutte contre l'illettrisme en région Auvergne-Rhône-Alpes.

Il vous permettra de :

- > Trouver une action de formation près de chez vous,
- > Vous outiller pour mieux informer, orienter ou accompagner les personnes en difficulté avec la langue,
- > Suivre l'actualité en lien avec l'apprentissage du français et la littératie,
- > Contacter votre Centre Ressources Illettrisme de proximité.

TROUVER UNE FORMATION PRÈS DE CHEZ VOUS

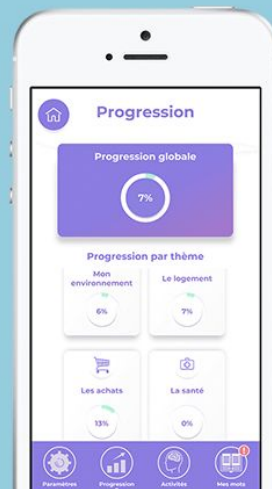
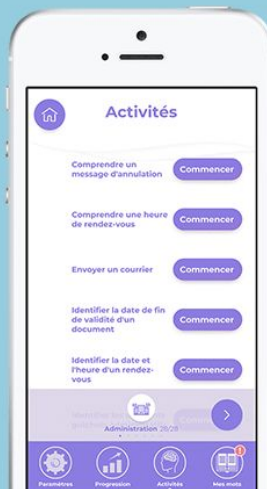
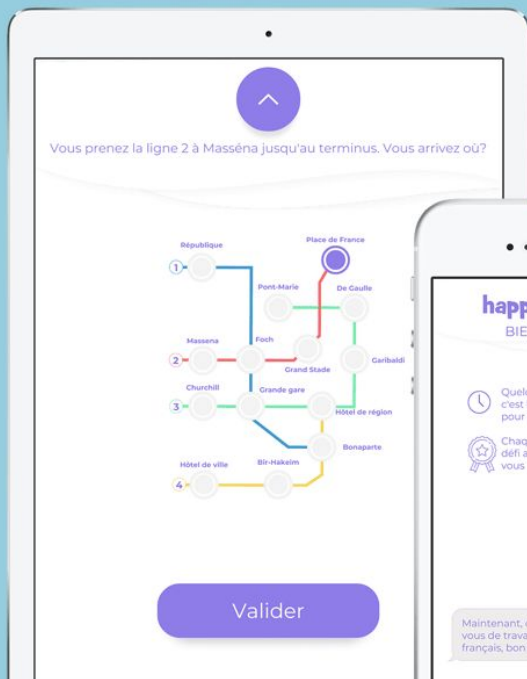
RESSOURCES
GUIDE MENUE

LANGUE FRANÇAISE,
LITTÉRATIE

LES CENTRES
RESSOURCES

Happy Fle, une application gratuite pour faire ses premiers pas en français.

Le + : une thématique entièrement consacrée à l'administration.



***Culture numérique* de Dominique Cardon,
une réflexion autour des mondes numériques.**

“ La révolution digitale est venue insérer des connaissances et des informations dans tous les aspects de nos vies. Jusqu'aux machines, qu'elle est en train de rendre intelligentes. Si nous fabriquons le numérique, il nous fabrique aussi. Voilà pourquoi il est indispensable que nous nous forgions une culture numérique.”



Guide de configuration des tablettes pour les personnes âgées et leurs proches aidants,

Pour apporter aide et conseils à ceux qui accompagnent une personne âgée souhaitant apprendre à utiliser une tablette tactile, l'Institut national de la consommation (INC) met à disposition du grand public le "Guide de configuration des tablettes classiques".

Ce guide pratique donne les clés pour adapter une tablette aux besoins de personnes en perte d'autonomie (légers troubles visuels, auditifs ou moteurs) en la rendant plus facile et agréable à utiliser par la personne accompagnée.

<https://www.inc-conso.fr/cont.../guide-configuration-tablettes>

GUIDE DE CONFIGURATION DES TABLETTES CLASSIQUES

POUR LES PERSONNES ÂGÉES ET LEURS PROCHES AIDANTS

2019





Ce document est mis à disposition selon les termes de la Licence Creative Commons