

ডিজিটাল পরিচয়, এটা কী ?

আমরা যারা অনলাইনে আছি এটা তাদের প্রতিনিধিত্ব করে, আমাদের অনলাইন সত্ত্বা।
এটি জড়জগৎে আমাদের পরিচয়ে আরও একটি নতুন সংজ্ঞা সংযোজন করে।



ডিজিটাল পডিডচডত যার সমন্বনে গঠিত তা হল:

আমি কি



আমি কে -
অনলাইনে দেখানো আমার প্রকৃত পরিচয় ০:

- ভাল নাম, প্রথম নাম
- জন্মতারিখ
- আইডি
- পাসওয়ার্ড
- সংবেদনশীল নয় এমন ব্যক্তিগত তথ্য

আমি যা দেখাই



নিজের যে প্রতিচ্ছবি

আমি তৈরি করি -

- সুডো
- অবতার
- পাবলিক প্রোফাইল
- আমি যা পোস্ট এবং
শেয়ার করি
- ...

আমি যা করি



স্বেচ্ছায় বা অজান্তে ইন্টারনেটে
আমার যে পদচিহ্ন ফেলে আসি :

- ব্যবহারের হার
- অতিবাহিত সময়
- ব্রাউজিং এর ধরণ ও
অভ্যাস
- ...

আমার ব্যাপারে যা বলা হয়



আমার ব্যাপারে
অন্যরা যা পোস্ট
করে:

- ফটো
- মন্তব্য
- নিবন্ধ
- ...

আমার ডিজিটাল পরিচয়ের জন্য উপকারী কী?

নিজেকে সবসময় এটা জিজ্ঞেস করতে হবে যে যা অনলাইনে পোস্ট করা হচ্ছে তা নিজের উদ্দেশ্য হাসিলের জন্য এবং নিজেদের পাঠকদের জন্য উপযুক্ত কিনা। কখনও কখনও আমরা কেবল আমাদের বন্ধুবান্ধবদের নির্মল বিনোদন দিতে চাই, কখনও কখনও আমরা খুঁজি কোন প্রশিক্ষণ। ডিজিটাল পরিচয় একটি কৌশলগত বিষয়।

এমন কিছু পোস্ট করা
যেটার পরিণতি ভাল নাও
হতে পারে?

এমন কিছু পোস্ট করা
যেটার পরিণতি ভাল হতে
পারে?

আমার উদ্দেশ্য কী?



মুছে ফেলার মত
বিষয়বস্তু

আরও প্রচার করার মত
বিষয়বস্তু

বিষয়বস্তু অপসারণ করার ধাপসমূহ

ইন্টারনেটে আপনার কোন বিষয়বস্তু আপনি অপসারণ করতে চান, নিম্নবর্ণিত পদক্ষেপ নেয়া যেতে পারে:

তথ্য মুছে ফেলার অধিকার -
GDPR ধারা ১৭, মুছে ফেলার অধিকার (ভুলে যাবার অধিকার)

ইন্টারনেটে কোন সাইটে আপনার কোন আপত্তিকর ছবি বা কোন প্রতিষ্ঠান কর্তৃক সংগৃহীত কোন তথ্যের ব্যবহার সম্পর্কে আপনি সন্তুষ্ট না হলে তা মুছে ফেলার অনুরোধ করতে পারেন।

1



নবসময়বস্তু নপাস্ট কক্ষে থাকক্ষে এবং নে প্ল্যাটফর্ম িনপাস্ট কক্ষেক্ষে তো ইউজো নিম

আপবি র বিষয়বস্তু মুনে কেলু



অিয় নকউ েনদ তা নপাস্ট কক্ষে থাক্ষক ...

ঐ িযক্তি ন কসই বিষয়বস্তু সবরনয় কেলনে তুনরাধ কেলু



আপবে েে বিষয়বস্তু কপাস্ট রারপবর ব্লো গ্রহণ রনে পানরে।

সারিইঞ্জিঙ্কি পুঙ্খি নবসময়বস্তু নপেঙ্খি ক্রম্মম পাঠিঙ্কয় নদয়ো জিয়।

3



CNIL িরিার অবিন াগ রনে পানরে।
(জাতীয় তথ্যক্রেজি এবং স্বাধীতা কনমশি)

রাকক্ষেক্ষে

আোহি কক্ষম িে মাধযক্ষম

2



ইন্টারনে সাইনের মাবন নের ক াগান াগ রনে পানরে

সাইঙ্কটে নোঙ্খো কক্ষম িে মাধযক্ষম

সাইঙ্কটে আইনি তথয অংক্ষশ উঙ্খেনিত সাইট প্রশাসক্ষকে ঠিকায় নোঙ্খোক্ষে মাধযক্ষম

উতে োঙ্খে সময় ২ মাস

4

বি-করোনরক্তসিং এর অবধ ার

আপনি চাইলে সার্চ ইঞ্জিন কোম্পানির কাছে আপনার সাথে সম্পর্কিত তথ্য সরিয়ে ফেলার অনুরোধ করতে পারেন। এমতাবস্থায় সার্চ ইঞ্জিনের ফলাফলে সেটা আর আপনার নাম প্রদর্শন করবে না।



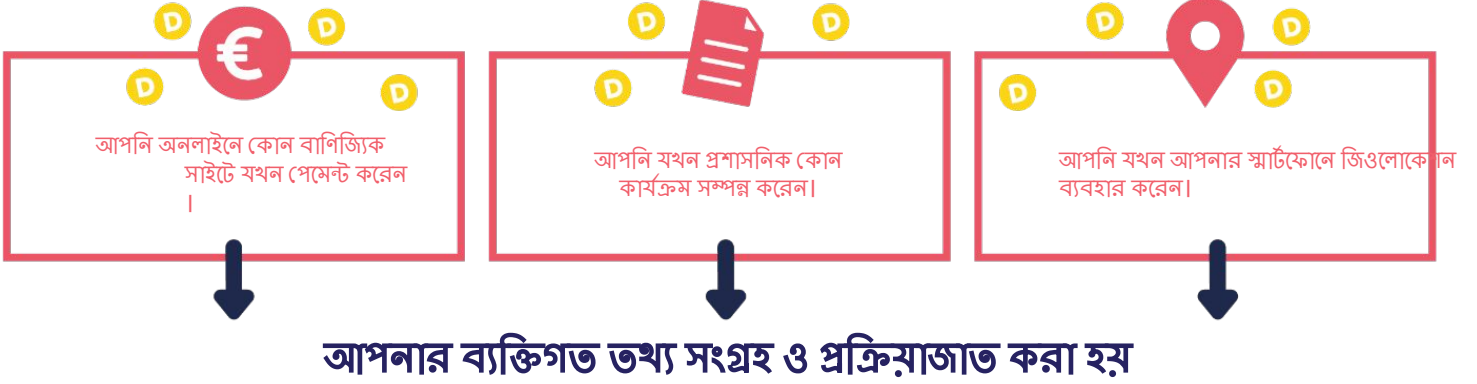
প্রবেটে সাচইক্তিনের জেয বি-করোনরক্তসিং অেলাইে েম চপূরণ নর আিলে কেলু!

ওক্ষয়বসাইট এক্ষেস উঙ্খি করি এবং কোণ দশ িা

আনৈপনের এ টে জিঙ্গে বেনয় রাখে, সারি ইঞ্জি নথক্ষক নকি উতে িা নপক্ষে বা তো োঙ্খজ িা হক্ষে CNIL বাবে অনেঙ্খো কেঙ্খত পাঙ্খি।

ডি়র লানির সময় ১ মাস

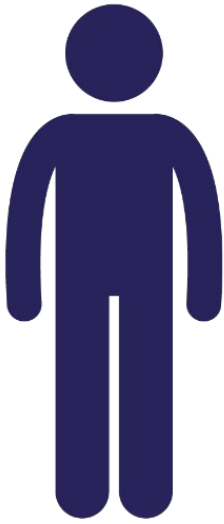
RGPD আমার ব্যক্তিগত তথ্য রক্ষা



২৫শে মে ২০১৮ থেকে তথ্য রক্ষা সংক্রান্ত সাধারণ বিধিমালার আওতায় অনলাইনে এবং অফলাইনে ব্যক্তিগত তথ্যের ব্যবহার বিষয়ে কিছু নীতি প্রণয়ন করা হয়েছে।

আপনার জন্য:
নিজের ব্যক্তিগত তথ্যের ব্যাপারে আরও নিয়ন্ত্রণ লাভ করা এবং তা আরও দৃশ্যমান হওয়া

প্রতিষ্ঠানের জন্য:
ব্যক্তিগত তথ্য প্রক্রিয়াজাত করার ব্যাপারে আরও দায়িত্বশীল হওয়া এবং স্বচ্ছতা নিশ্চিত করা।



আপনার অধিকার আছে



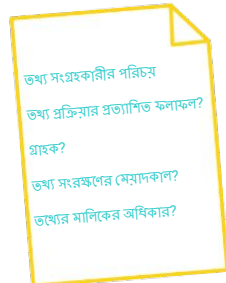
Ils ont des obligations

আপনার সম্মতের জন্য অনুরোধ করা

গগাপনীয়তা সংক্রান্ত গাষণা এটা নোনার ণেন্য শে আপবন বে ববশকয় সম্মবত বদকয়কছন।

হ্যাঁ, আবে CGU ণেনকত রাতে হলো

Oui, j'accepte que cette photo apparaisse sur mon fil d'actualité



অনলাইন মেসেজিং কী?

অনলাইন মেসেজিং হল অনলাইনে একটি চিঠির বাস্তু থাকার মত।



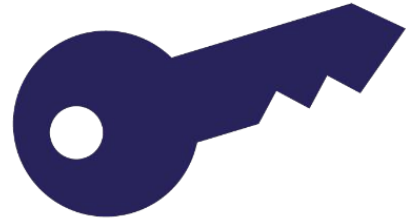
অনলাইন মেসেজিং একাউন্ট
চিঠির বাস্তু



ইমেল
ডাক



চিঠি পাঠানোর ঠিকানা
ডাক ঠিকানা



পাসওয়ার্ড
চাবি

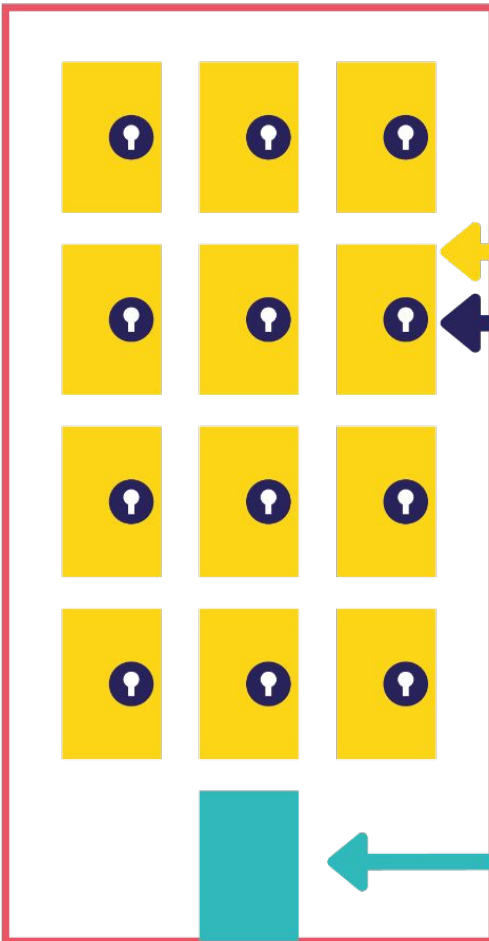
অনলাইন প্রক্রিয়ার দিকে নেয়া আরও একটি ধাপ

অতীতে আমাদের প্রশাসনিক ফর্মগুলো আমরা ডাকযোগে প্রেরণ করতাম, বর্তমানে অনেকগুলো ফর্ম অনলাইনে পূরণ করা যায়। একটি স্ক্রিনের পেছনে কি ঘটে তা সহজে বোঝার জন্য নিচে দেখুন।



একটি কাগজের ফর্ম আর
অনলাইন ফর্মের বিষয়বস্তু একই,
কেবল সহায়তা সেবা ভিন্ন।

একটি প্রশাসনিক সাইট কিভাবে তৈরি হয় ?



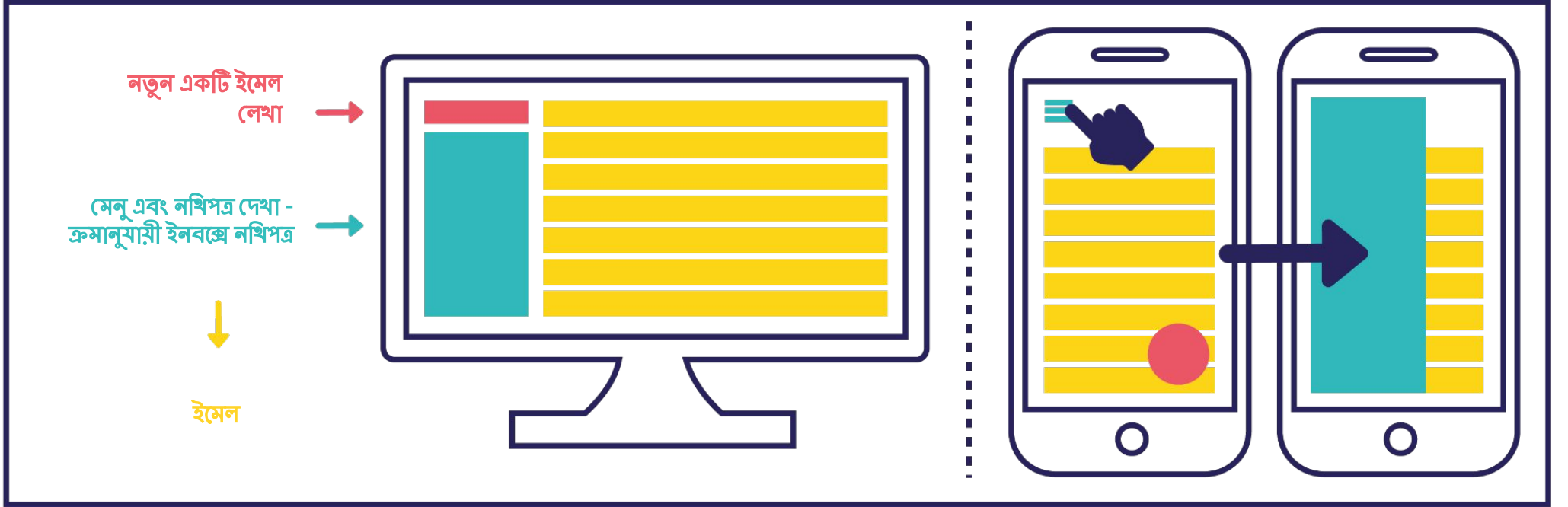
অনলাইন সাইট একটি হোটেলের মত।

আপনার ব্যক্তিগত একাউন্ট হল আপনার নিজস্ব
কামরার মত যেটা আপনি পাসওয়ার্ডের মাধ্যমে খুলতে
পারেন, যেটা আপনার চাবি।

অভ্যর্থনা ডেস্ক হল সাইটের হোমপেজ

অনলাইন মেসেজিং এর মৌলিক বুনিয়াদ

ইন্টারফেসের কিছু পার্থক্য ব্যতিরেকে, অনলাইন মেসেজিং এর সকল মাধ্যম মূলত একই। কানেক্ট করার পর কিভাবে তা ব্যবহার করতে হবে তা নিচে দেখান হল।



বিভিন্নরকম ইমেলের ইনবক্স:



অভ্যর্থনা ইনবক্স,
গৃহীত ইমেল
পড়ার জন্য



অবাস্তিত ইমেল বা
স্প্যাম,
বিজ্ঞাপনমূলক বা
বিপদজনক ইমেল



প্রেরিত ইমেল,
যেসকল ইমেল
পাঠানো হয়েছে তা
দেখার জন্য



আবর্জনা, ইমেল
মুছে ফেলার জন্য
বা মুছে ফেলা
হুয়েছে এমন ইমেল
থুজে বের করার
জন্য

ইমেল পাঠানো এবং পড়া

ইমেল পাঠানো

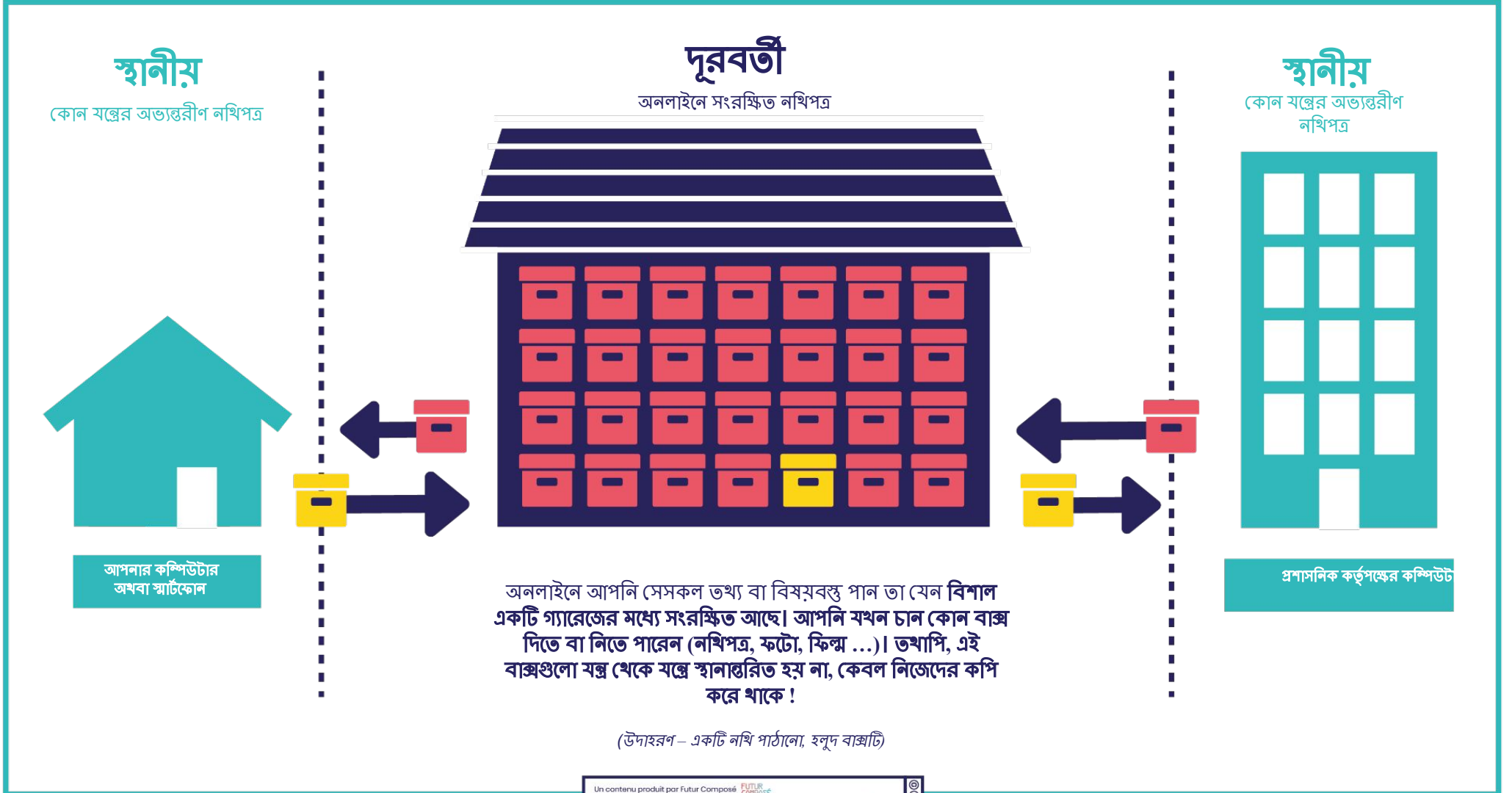
- 1 «নতুন ইমেল পাঠানো» বাটনে ক্লিক করুন, একটি নতুন উইন্ডো খুলে যাবে।
- 2 প্রাপকের ইমেল এড্রেস পড়ুন
কয়েক শব্দে ইমেল পাঠানোর কারণ উল্লেখ করুন
ইমেলের মূল পাঠ্য লিখুন
সংযুক্তি,
ইমেলে নাথিপত্র সংযুক্ত করার জন্য
পাঠানো
- 3 তারপর «envoyer» এ ক্লিক করুন

ইমেল পড়া

- 1 খোলার জন্য ইনবক্সে ইমেলে ক্লিক করুন।
- 2 প্রেরকের ইমেল এড্রেস পড়ুন
ইমেলের কারণ পড়ুন
ইমেলের মূল পাঠ্য পড়ুন
সংযুক্ত ফাইল ডাউনলোড করুন
প্রেরককে উত্তর দিন
অন্যদের ইমেল ফরওয়ার্ড করুন
- 3

নথিপত্র ডাউনলোড করা

অনলাইনে কোন কাজ সম্পন্ন করার সময় নথিপত্র ডাউনলোড করার প্রয়োজন হতে পারে। এই তথ্য বিনিময় প্রক্রিয়া কিভাবে সম্পন্ন হয় তা বুঝতে হলে নিচে দেখুন।



আমার ব্যক্তিগত তথ্যের ব্যাপারে আমার অধিকার কী ?

আপনার ব্যক্তিগত তথ্য ব্যবহার করে এমন প্রতিষ্ঠানগুলোর কাছে আপনি নিম্নবর্ণিত অধিকার আদায় করতে পারেন।



অবগত হওয়া

কোন প্রতিষ্ঠান আপনার ব্যক্তিগত তথ্য সংগ্রহ করলে তা কিভাবে ব্যবহৃত হবে সেটা পরিষ্কারভাবে আপনাকে জানাতে হবে।

উদাহরণ : বাণিজ্যিক সাইটে প্রত্যেক নিবন্ধন ফর্মে তথ্য রক্ষা সংক্রান্ত উপদেশ এবং পেজের একটি লিঙ্ক বিদ্যমান আছে।



বিরোধিতা করা

কোন প্রদত্ত প্রতিষ্ঠান আপনার ব্যক্তিগত তথ্য ব্যবহার না থাকা কখনও কখনও প্রয়োজনীয়তায় আপনাকে বাধ্য করে এবং আপনি তা প্রত্যাখ্যান করতে পারেন।

উদাহরণ : আপনি কোন প্রতিষ্ঠানের প্রচারণামূলক ইমেল পেতে আর আগ্রহী নন।



যাচাই করা

আপনার ব্যাপারে কোন প্রদত্ত প্রতিষ্ঠান আপনার তথ্যের ধরন, তথ্যের আখরিকতা, তথ্যের সঠিকতা যাচাই এবং যাচাই করার অধিকার আপনার আছে।

উদাহরণ : সামাজিক কোন গণমাধ্যমে আপনার ব্যাপারে কি তথ্য সংরক্ষিত আছে তা আপনি জানতে চাইতে পারেন। একটি ক্লিকের মাধ্যমে চাইলে আপনি আপনার সম্পর্কিত সম্পূর্ণ বা আংশিক তথ্য ডাউনলোড করতে পারেন।



তথ্য সংশোধন করা

আপনার ব্যক্তিগত তথ্যে কোন ভুল থাকলে তা সংশোধন করার অধিকার আপনার আছে।

উদাহরণ : কোন ফর্ম পূরণের সময় ভুল হয়ে থাকলে পরবর্তীতে কোন সামাজিক ডাতার গণনায় ভুল হতে পারে।



তথ্য ব্যবহার স্থগিত করা

আপনার ব্যক্তিগত বিশেষ কোন তথ্য সাময়িকভাবে ব্যবহার না করার জন্য কোন প্রতিষ্ঠানকে অনুরোধ করার অধিকার আপনার আছে।

উদাহরণ : আপনার প্রাক্তন ব্যাংক ১০ বছর যাবত আপনার তথ্য সংরক্ষণ করে রাখতে দায়বদ্ধ, কিন্তু আপনি চাইলে এই তথ্যের ব্যবহার সীমিত করার আবেদন করতে পারেন।



তথ্য অসম্পর্কিত করা

আপনার ব্যক্তিগত তথ্য কখনও অসম্পর্কিত করা হয় কিসা কখনও কখনও অসম্পর্কিত করার অধিকার আপনার আছে।

উদাহরণ : আপনি কোন বাণিজ্যিক সাইটে আপনার এ-মেইল ঠিকানা এবং আপনার ব্যক্তিগত সল তথ্য অসম্পর্কিত করার আবেদন করতে পারেন।



তথ্য হোস্তা করা

অন্যত্র ব্যবহার করা চাইলে আপনার ব্যক্তিগত তথ্যের এ-টি কপি চাইবার অধিকার আপনার আছে।

উদাহরণ : আপনি ডাইভিং স্কুল পছন্দ করেন। আপনি চাইলে আপনার প্রিন্ট স্কুল তথ্যের কপি আপনার তথ্যের ফাইল নতুন স্কুল স্থানান্তর করার অনুরোধ করতে পারেন।



তথ্য হোস্তা করা

আপনার ব্যাপারে কিছু সিদ্ধান্ত গ্রহণ কর্তৃক গৃহীত হতে পারে, আপনি চাইলে এর বিরোধিতা করতে পারেন এবং কোন ব্যক্তির হস্তক্ষেপের আবেদন করতে পারেন।

উদাহরণ : আপনি অনলাইনে কোন চাকরির আবেদন করার পর স্বয়ংক্রিয়ভাবে নেতিবাচক সাড়া পেলেন।



আপনি বলেছেন «ব্যক্তিগত তথ্য»?

ব্যক্তিগত তথ্য হল এমন একটি তথ্য যার মাধ্যমে বাস্তবিক কোন ব্যক্তিকে প্রত্যক্ষভাবে (নাম, প্রথম নাম) অথবা পরোক্ষভাবে (সামাজিক নিরাপত্তা নম্বর, ডাক ঠিকানা) সনাক্ত করা সম্ভব।



আপনার ব্যক্তিগত তথ্য

এই তথ্যের মাধ্যমে আপনাকে সনাক্ত করা সম্ভব:
কেবল একটি তথ্যের মাধ্যমে (যেমন নাম)
কয়েকটি তথ্যের মাধ্যমে (যেমন কোন মহিলা যিনি অমুক
ঠিকানায় থাকেন, তমুক দিনে জন্ম এবং অমুক কোন
সমিতির সদস্য)

এসকল তথ্য সংগ্রহের জন্য
সবসময় আপনার সম্মতি প্রয়োজন।

আপনার সংবেদনশীল তথ্য

যেমন আপনার জাত বা জাতিগত উৎস, রাজনৈতিক মতাদর্শ,
ধর্মীয় এবং দার্শনিক বিশ্বাস,
আপনার স্বাস্থ্য এবং আপনার যৌন দৃষ্টিভঙ্গি
এবং যৌন জীবন।

ব্যতিক্রম সাপেক্ষে এধরনের তথ্য সংগ্রহ করা
নিষিদ্ধ। সর্বাবস্থায় আপনার সম্মতি বাধ্যতামূলক।

নিজের ব্যক্তিগত তথ্যের ব্যাপারে সতর্ক থাকা বাঞ্ছনীয়

আপনার সামাজিক নিরাপত্তা নম্বর, ফৌজদারি
রেকর্ড বা আদালতের সিদ্ধান্তের মত...

RGPD সহ আরও আইনি বিধিমালায় আওতায় সংবেদনশীল নয়
এমন ব্যক্তিগত তথ্য সরবরাহ করার সময় সতর্কতা অবলম্বন করা
উচিত।

FRANCECONNECT এ কানেক্ট করা

নিশ্চিত করুন



1 60 04 25 311 114 26

১ অথবা ২ দিবে শুরু হয় এমন সামাজিক নিরাপত্তা নম্বর হাতের কাছে রাখুন।



পরিচিতি সনাক্ত করে এমন কোন প্রতিষ্ঠানের একটি সক্রিয় একাউন্ট সাথে রাখুন অথবা নতুন একটি খুলে নিন।



যে প্রক্রিয়া সম্পন্ন করতে হবে তার প্রশাসনিক ওয়েবসাইটে যান।



যে পরিচিতি সনাক্তকারী প্রতিষ্ঠানে একাউন্ট আছে সেটা বেছে নিন।



প্রক্রিয়া সম্পন্ন করুন

1

2

3

4

5

6



এই বাটনে ক্লিক করুন « S'identifier avec FranceConnect »



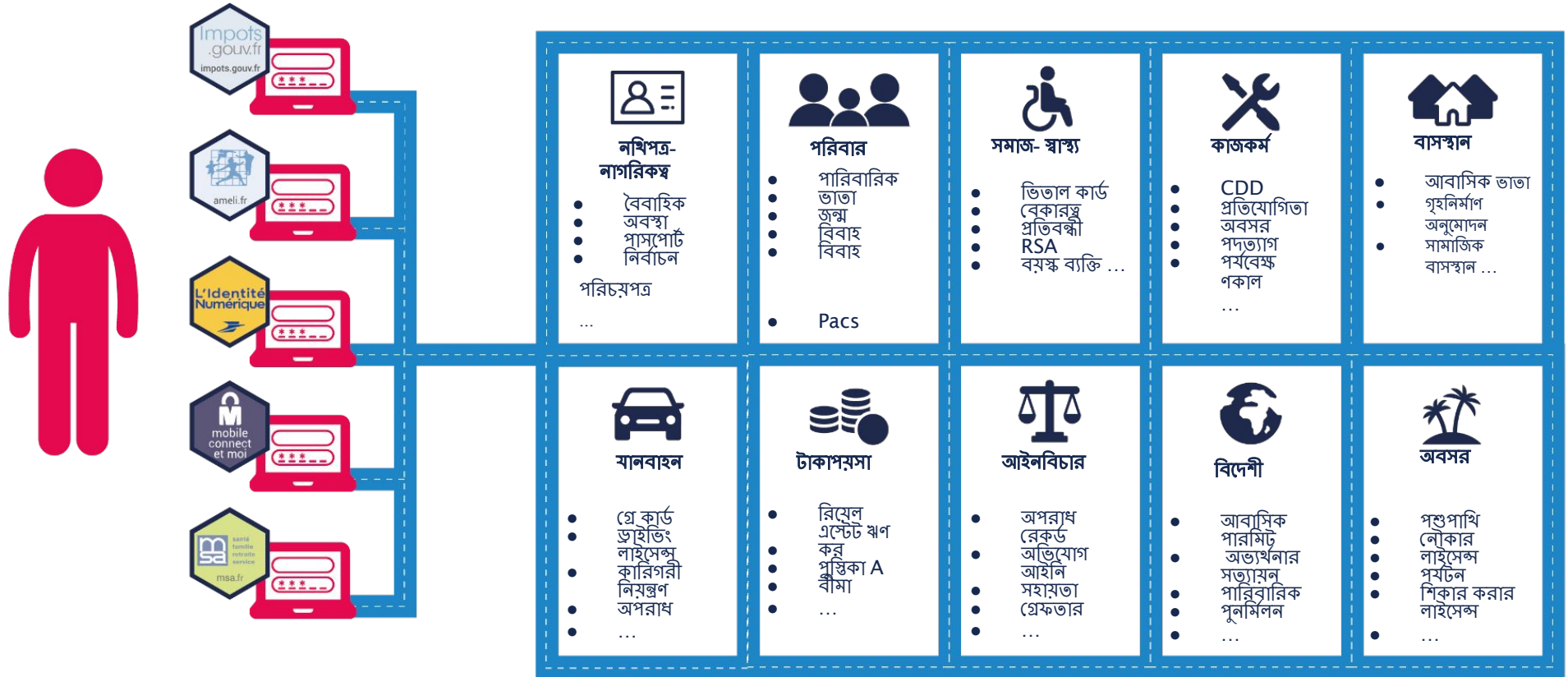
নিজের লগইন তথ্য প্রবেশ করুন

FRANCECONNECT, এটা কী ?

FranceConnect কেবল একটি সনাক্তকারী তথ্য / পাসওয়ার্ড প্রয়োগ করে সম্মিলিত কয়েকটি প্রশাসনিক ওয়েবসাইট ব্যবহারের সুযোগ দেয়।

ইতিপূর্বে ব্যবহার করছেন এমন কোন প্রশাসনিক ওয়েবসাইটের সনাক্তকারী তথ্য/পাসওয়ার্ড বেছে নিন। (৫টির মধ্যে থেকে)

এই সনাক্তকারী তথ্য/পাসওয়ার্ড কয়েকটি প্রশাসনিক ওয়েবসাইট ব্যবহারের সুযোগ করে দেয়।

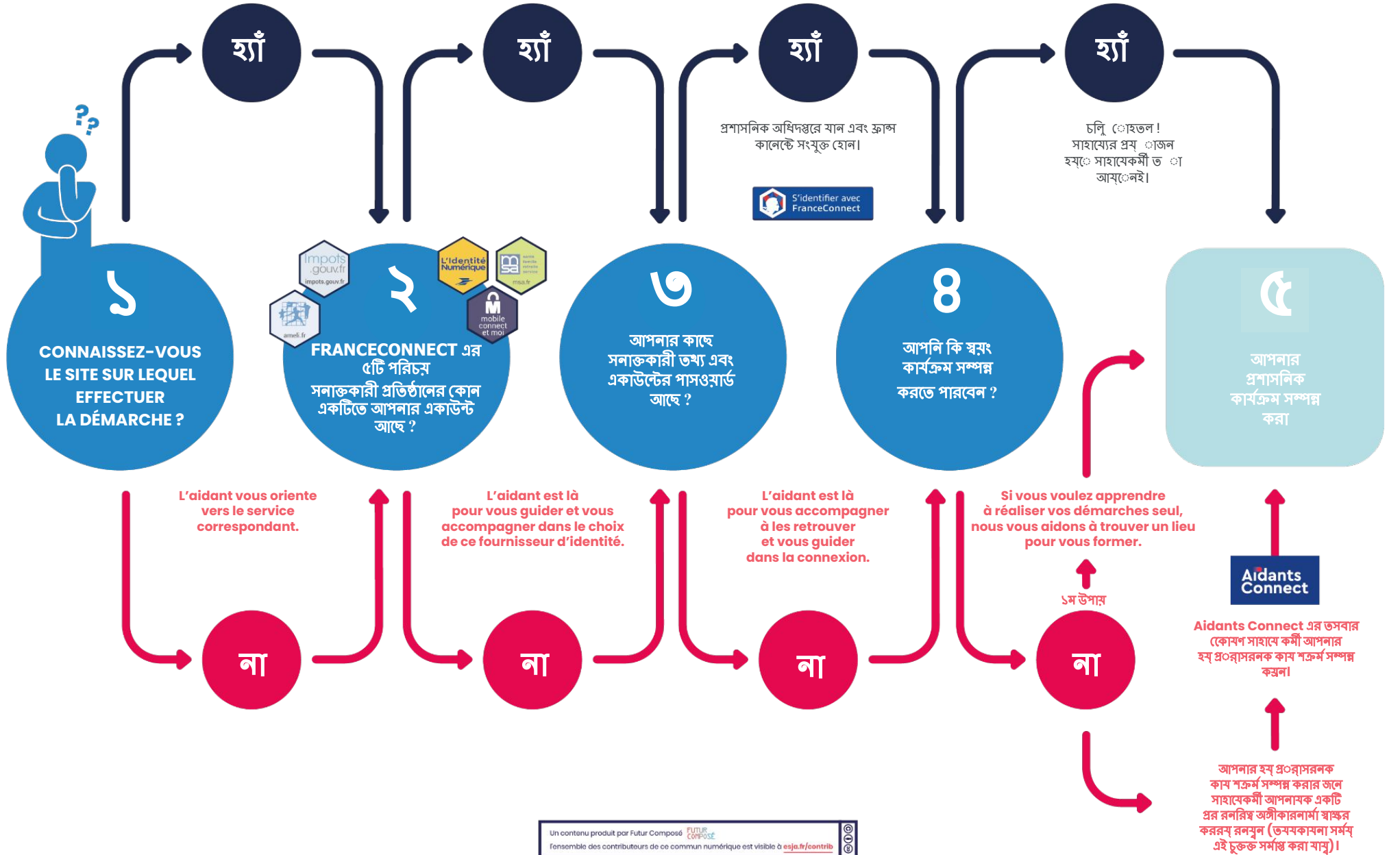


কোন পরিচয় সনাক্তকারী প্রতিষ্ঠানকে বেছে নিব ?

ব্যবহারকারীর প্রোফাইল, পরিস্থিতি এবং ব্যক্তিগত তথ্যের ওপর ভিত্তি করে কোন একটি পরিচয় সনাক্তকারী প্রতিষ্ঠানে নিম্নবর্ণিত শর্তানুযায়ী একাউন্ট খোলা যায়।

 <p>impots.gouv.fr</p>	 <p>ameli.fr</p>	 <p>L'Identité Numérique</p>	 <p>mobile connect et moi</p>	 <p>santé famille retraite service msa.fr</p>
কর নম্বর	সামাজিক নিরাপত্তা নম্বর	বৈধ ফরাসী পরিচয়পত্র	Orange অথবা Sosh সাবস্ক্রিপশন	MSA অধিভুক্তি
<input type="checkbox"/> OUI <input type="checkbox"/> NON	<input type="checkbox"/> OUI <input type="checkbox"/> NON	<input type="checkbox"/> OUI <input type="checkbox"/> NON	<input type="checkbox"/> OUI <input type="checkbox"/> NON	<input type="checkbox"/> OUI <input type="checkbox"/> NON
আর্থিক উপার্জনের প্রমাণ	ভিত্তাল কার্ড	নিজ বাসস্থানে বা পোস্ট অফিসে নোটারাইজড ডাককর্মী কর্তৃক সত্যায়িত পরিচয়পত্র	পরিচয় পত্র	
<input type="checkbox"/> OUI <input type="checkbox"/> NON	<input type="checkbox"/> OUI <input type="checkbox"/> NON	<input type="checkbox"/> OUI <input type="checkbox"/> NON	<input type="checkbox"/> OUI <input type="checkbox"/> NON	
অনলাইন এক্সেস নম্বর	ব্যংক একাউন্ট	স্মার্টফোন (Android বা IOS) অ্যাপ ব্যবহারের জন্য	স্মার্টফোন নিবন্ধনের সময় প্রয়োজনীয় অ্যাপ ডাউনলোড করার জন্য	
<input type="checkbox"/> OUI <input type="checkbox"/> NON	<input type="checkbox"/> OUI <input type="checkbox"/> NON	<input type="checkbox"/> OUI <input type="checkbox"/> NON	<input type="checkbox"/> OUI <input type="checkbox"/> NON	
ব্যবহারকারী যদি Ameli তে একাউন্ট খোলেন তবে স্বাস্থ্য বীমা সংক্রান্ত সকল প্রক্রিয়া অনলাইনে সম্পন্ন করতে হবে।				
সবকয়টি হ্যাঁ চিহ্নিত? আমি এই পরিচয় সনাক্তকারী প্রতিষ্ঠানকে বেছে নিতে পারি !	সবকয়টি হ্যাঁ চিহ্নিত? আমি এই পরিচয় সনাক্তকারী প্রতিষ্ঠানকে বেছে নিতে পারি !	সবকয়টি হ্যাঁ চিহ্নিত? আমি এই পরিচয় সনাক্তকারী প্রতিষ্ঠানকে বেছে নিতে পারি !	সবকয়টি হ্যাঁ চিহ্নিত? আমি এই পরিচয় সনাক্তকারী প্রতিষ্ঠানকে বেছে নিতে পারি !	সবকয়টি হ্যাঁ চিহ্নিত? আমি এই পরিচয় সনাক্তকারী প্রতিষ্ঠানকে বেছে নিতে পারি !

আপনাকে একটি প্রশাসনিক কার্যক্রম সম্পন্ন করতে হবে



যেসকল ব্যবহারকারী ফ্রান্সকানেক্ট করতে পারছেন না তাদের জন্য

160 04 311 114 26



ব্যবহারকারীর সামাজিক নিরাপত্তা নম্বর না থাকলে তিনি ফ্রান্সকানেক্ট করতে পারবেন না।



160 04 25 311 114 26

সামাজিক নিরাপত্তা নম্বর এবং জাতীয় ব্যক্তি সনাক্তকরণ ডাটাবেসের (RNIPP) নিবন্ধন নম্বর একই, যেটা INSEE এর তত্ত্বাবধানে থাকে যারা কিনা আদমশুমারির দায়িত্বে নিয়োজিত।



ফ্রান্সে যাদের জন্ম তারা জন্মের সাথে সাথেই RNIPP তে নিবন্ধিত হন। আপনি যদি এমন কোন ব্যবহারকারী পান যার বিদেশে জন্ম এবং যিনি RNIPP তে নিবন্ধিত নন তবে তার পরিস্থিতি অনুযায়ী তাকে সংশ্লিষ্ট প্রতিষ্ঠানের শরণাপন্ন হতে হবে।



বিদেশে জন্ম এবং শরণার্থী
আশ্রয়প্রার্থী

স্বাস্থ্য বীমার প্রাথমিক কাউন্টার

...অথবা সামাজিক কর্মীর
সহায়তায় ব্যবহারকারীদের
নিবন্ধনের জন্য অন্য কোন
প্রতিষ্ঠান (পরবর্তীতে তারা
CNAV কর্তৃক পরিচালিত
হবে)



বিদেশে জন্ম এবং
শরণার্থী
আশ্রয়প্রার্থী

ব্যক্তি যে বিভাগে বসবাস করেন
সেখানকার CPAM অথবা CAF



বিদেশে জন্ম এবং
কৃষক বা কৃষিকর্মে
নিযুক্ত

MSA



বিদেশে জন্ম এবং স্বনিযুক্ত
কর্মী

CPAM



বিদেশে জন্ম এবং সরকারী বা
সামরিক কর্মকর্তা, SNCF...

বিশেষ স্কিম



বিদেশে জন্ম এবং বসবাস এবং
জীবনধারণ পেনশন লাভ
করতে ইচ্ছুক

Carsat, পরিপূরক পেনশন
কাউন্টার, MSA বা অন্য
স্কিম যেটার ওপর সূত্র ব্যক্তি
নির্ভরশীল ছিলেন।

নিরাপত্তাজনিত কারণে প্রয়াত
ব্যক্তিদের ফ্রান্সকানেক্টে লগইন
নিষ্ক্রিয় করা হয়ে থাকে, তাই
তাদের নাম ব্যবহার করে কানেক্ট
করা যাবে না।

AIDANTS CONNECT, এটা কী ?

Aidants Connect তথ্যপ্রযুক্তি মাধ্যম ব্যবহারে সমস্যার সম্মুখীন এমন ব্যক্তিদের পক্ষে তাদের হয়ে প্রশাসনিক বিভিন্ন পদক্ষেপ বৈধ এবং নিরাপদ উপায়ে সম্পন্ন করার ক্ষমতাসম্পন্ন পেশাদারী সাহায্য কর্মীদের অনুমোদন প্রদান করে। সকল প্রকার অনলাইন কানেকশনের হৃদিস রাখা হয় এবং সংরক্ষণ করা হয়।



অনলাইনে আমার প্রশাসনিক বিভিন্ন কার্যক্রমগুলো সম্পন্ন করার জন্য সাহায্যের প্রত্যাশায় আমি একটি সঙ্গদান সাহায্য সেবা প্রতিষ্ঠানে যাই।



FranceConnect পরিচিতি সনাক্তকারী ৫টি প্রতিষ্ঠানের কোন একটিতে কি আমার কোন একাউন্ট আছে? যদি না থাকে তবে সাহায্যকর্মী আমাকে একটি একাউন্ট খুলতে সহায়তা করবেন।



কিধরণের কার্যক্রমে আমার সহায়তার প্রয়োজন হবে তা আমি এবং সাহায্যকর্মী একসাথে নির্ধারণ করি।



Aidants Connect এ তার একাউন্টের কল্যাণে সাহায্যকর্মী আমার হয়ে প্রশাসনিক কার্যক্রমগুলো সম্পন্ন করতে পারে।

FranceConnect এর মাধ্যমে এক্সেস করা যায় এমন সকল প্রশাসনিক কার্যক্রমগুলোর সাইটে Aidants Connect এর মাধ্যমে সহায়তা লাভ করা সম্ভব।



সাহায্যকর্মী আমাকে অনলাইনে একটি আদেশনামায় স্বাক্ষর করায় এবং এর একটি পেপার কপি আমাকে দেয়।

আমি একটি অঙ্গীকারনামায় স্বাক্ষর করি



এই অঙ্গীকারনামায় স্বাক্ষর করে
আমি সাহায্যকর্মীকে অনুমতি দিচ্ছি যে :

- তিনি যৌথভাবে নির্ণীত মেয়াদ এবং পরিসীমা অনুযায়ী আমার হয়ে অনলাইনে বিভিন্ন প্রশাসনিক কার্যক্রম সম্পন্ন করবেন।
- নির্ধারিত কার্যক্রম সম্পন্ন করার জন্য তিনি আমার ব্যক্তিগত তথ্য ব্যবহার করবেন।



এই অঙ্গীকারনামায় স্বাক্ষর করে,
আমি ঘোষণা দিচ্ছি যে:

- প্রশাসনিক তথ্য কেবল সাহায্যকর্মীকে প্রদান করব।



এই অঙ্গীকারনামায় স্বাক্ষর করে,
আমি নিশ্চিত যে :

- আমার ব্যক্তিগত তথ্য কেবল সুনির্দিষ্ট প্রশাসনিক কার্যক্রম সম্পন্ন করার উদ্দেশ্যে ব্যবহৃত হবে।
- এই অঙ্গীকারনামার সকল প্রয়োগের আমি ভোক্তা হতে পারব।
- এই অঙ্গীকারনামা স্বাক্ষর করার সময় প্রাপ্ত ফর্ম পূরণ করে আমি যেকোনো সময়ে আমার অঙ্গীকার সমাপ্ত করতে পারব।
- আমার ব্যক্তিগত তথ্য নিরাপদ উপায়ে নিবন্ধন করা হয়েছে।